

COMUNE DI PORCARI

Progetto per la realizzazione di
insediamento produttivo in variante al R.U.
ai sensi dell' art. 35 della L.R. 65/2014

Ubicazione: Strada Vicinale detta Via
Della Fossa Nuova e Via Avv. Del Magro

Proponente:
MCC CORPORATION s.r.l.

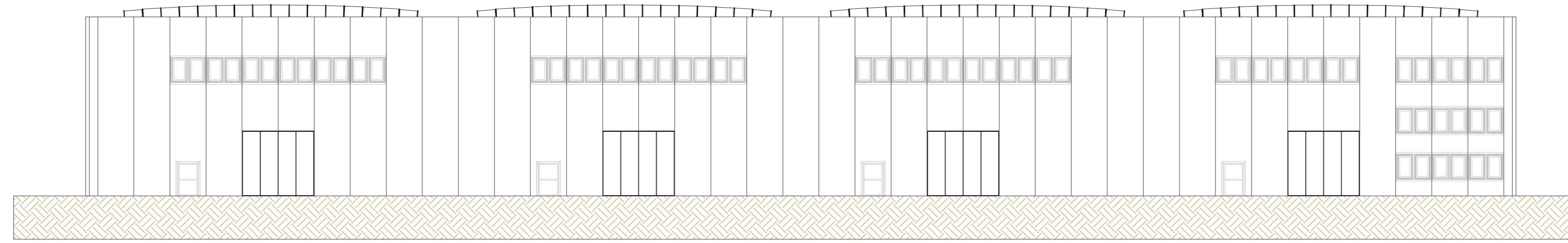
MCC CORPORATION Srl
Via di Salsicchi 609 - 55100 LUCCA
55066 S. PIETRO A VIGNANO (PR) (PR) (PR)

Capannone B: prospetti e sezioni

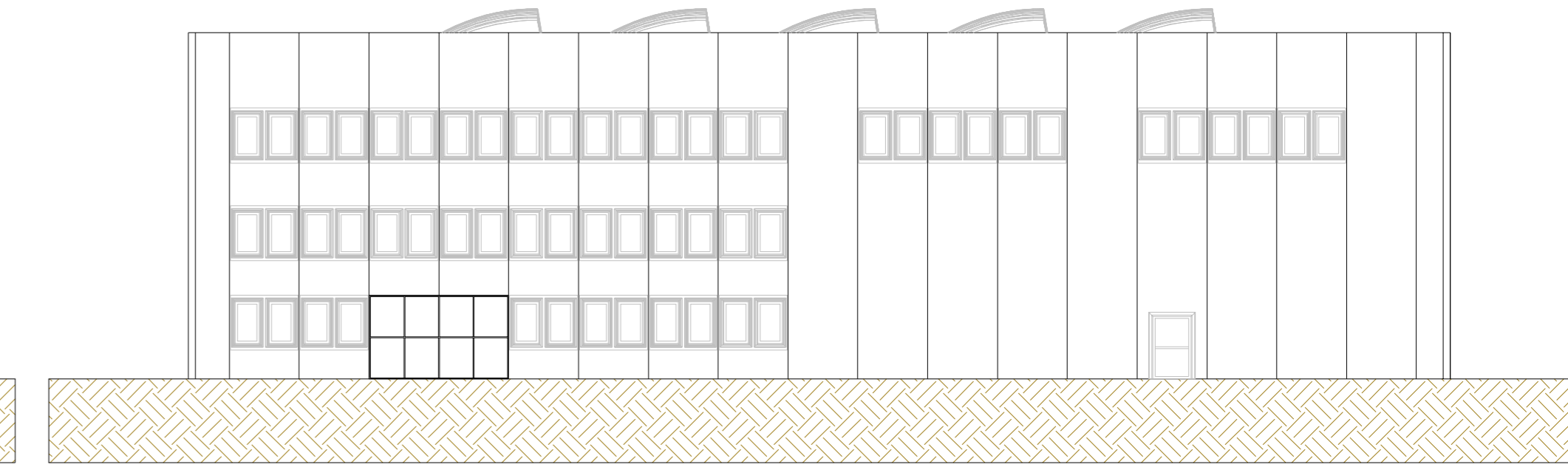


TAV.
11
SCALA
1:200 - 1:50

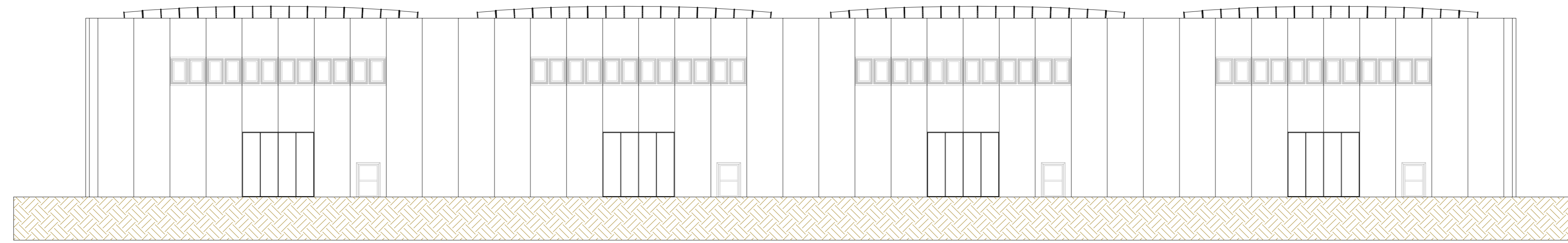
ING. NERI FABRIZIO
VIA SALICCHI 609 - 55100 LUCCA
Tel./fax 0583/492904
Cell. 3483804900
email: fabrizio@fabrizoneri.it



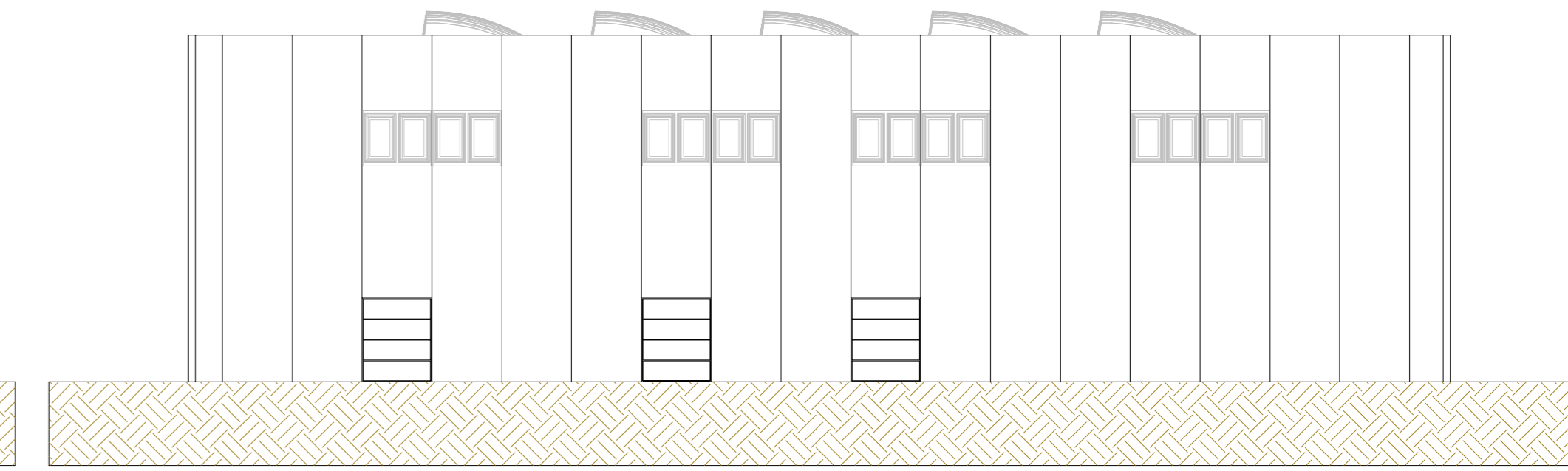
PROSPETTO 1



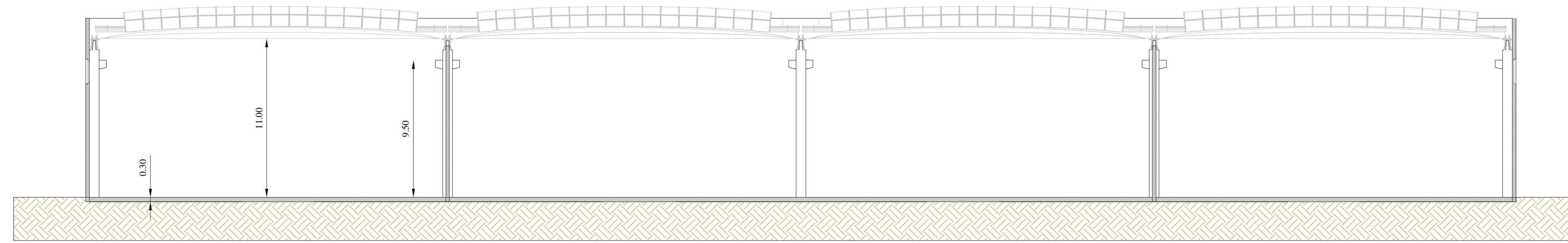
PROSPETTO 2



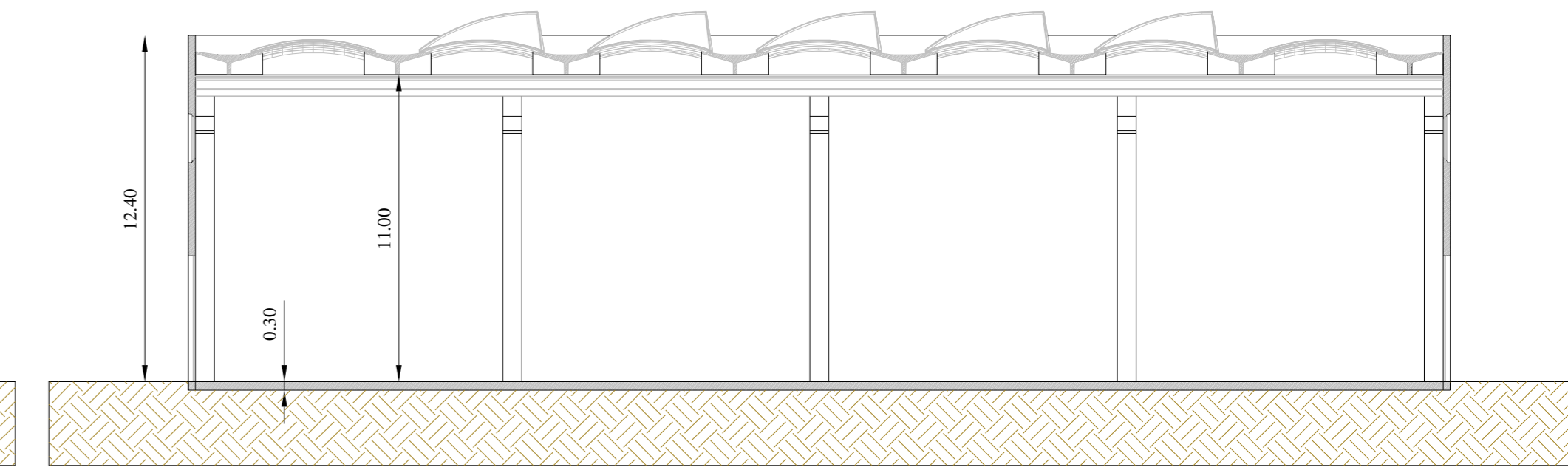
PROSPETTO 3



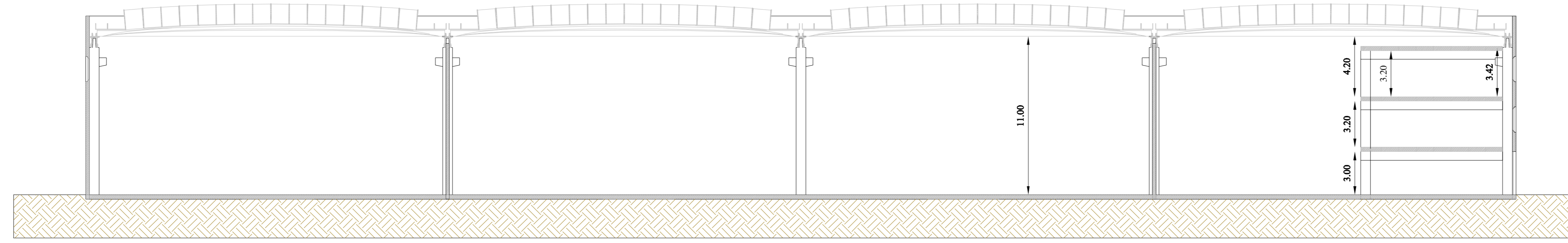
PROSPETTO 4



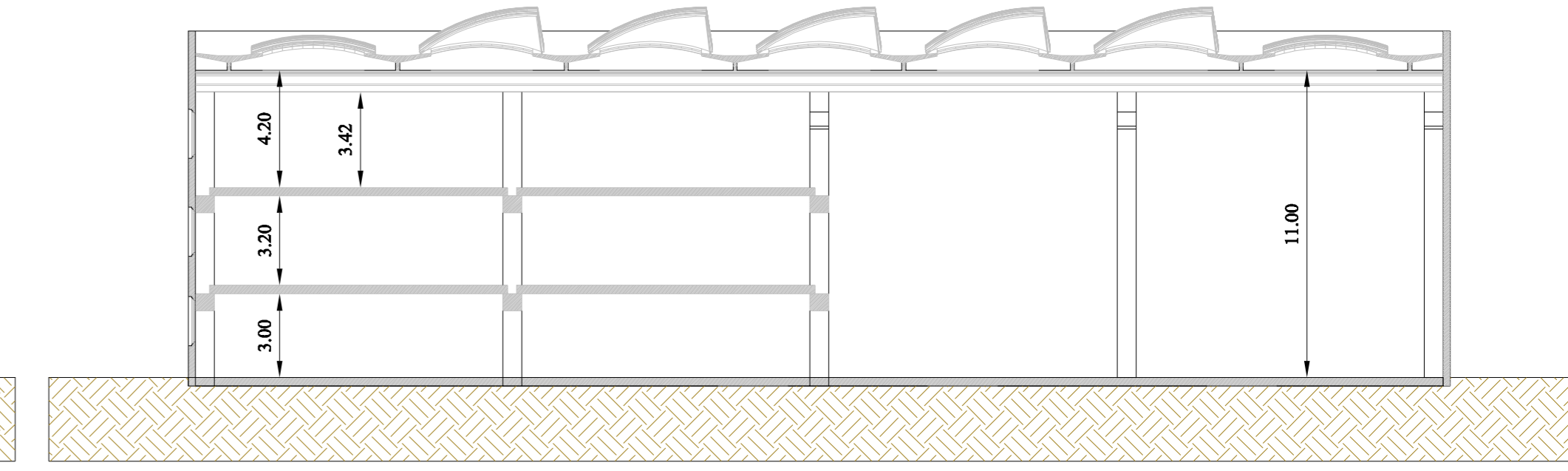
SEZIONE LONGITUDINALE ZONA MONOPIANO



SEZIONE TRASVERSALE ZONA MONOPIANO



SEZIONE LONGITUDINALE ZONA MONOPIANO



SEZIONE TRASVERSALE ZONA MONOPIANO