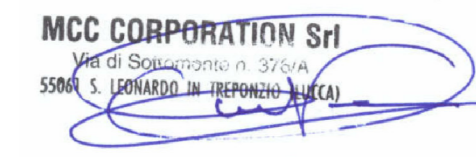


COMUNE DI PORCARI

Progetto per la realizzazione di
inseadimento produttivo in variante al R.U.
ai sensi dell' art. 35 della L.R. 65/2014

Ubicazione: Strada Vicinale detta Via
Della Fossa Nuova e Via Avv. Del Magro

Proponente:
MCC CORPORATION s.r.l.



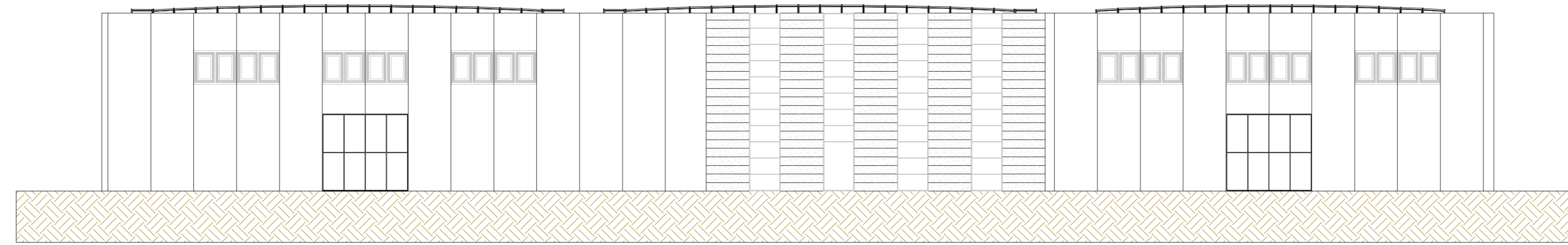
Capannone C: prospetti e sezioni



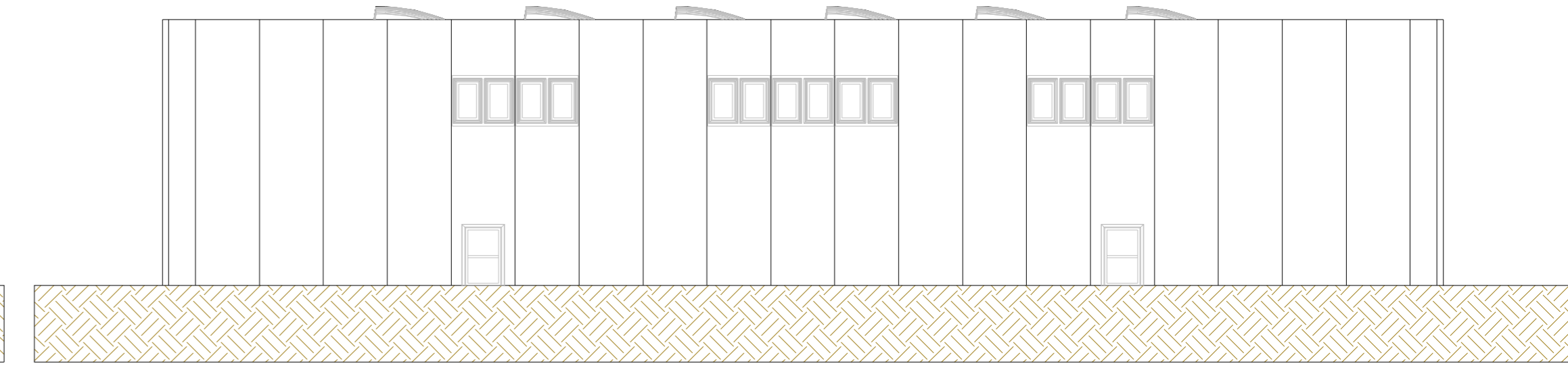
TAV.
14

SCALA 1:200

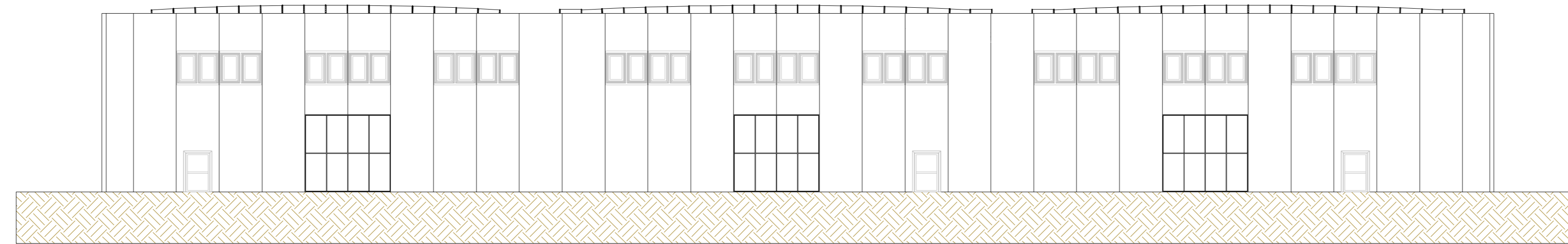
ING. NERI FABRIZIO
VIA SALICCHI 609 - 55100 LUCCA
Tel/fax 0583/492904
Cell. 3483804900
email: fabrizio@fabrizioneri.it



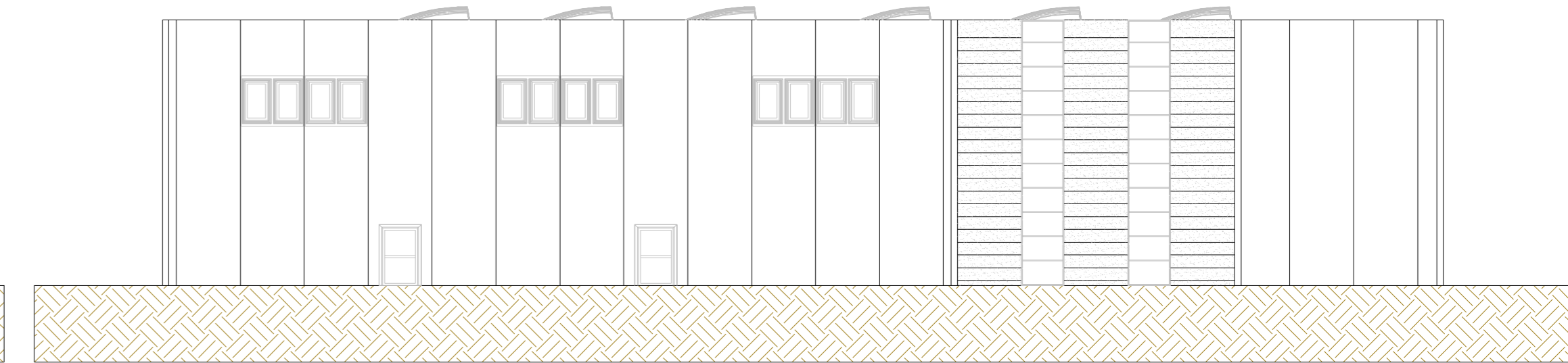
PROSPETTO SUD



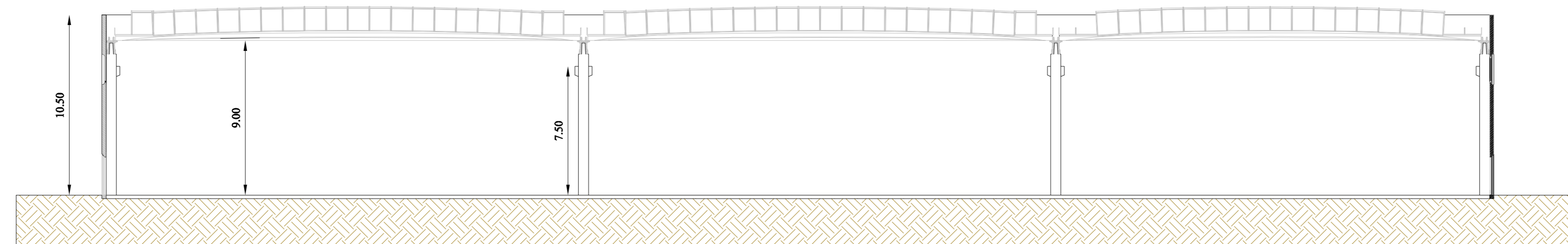
PROSPETTO EST



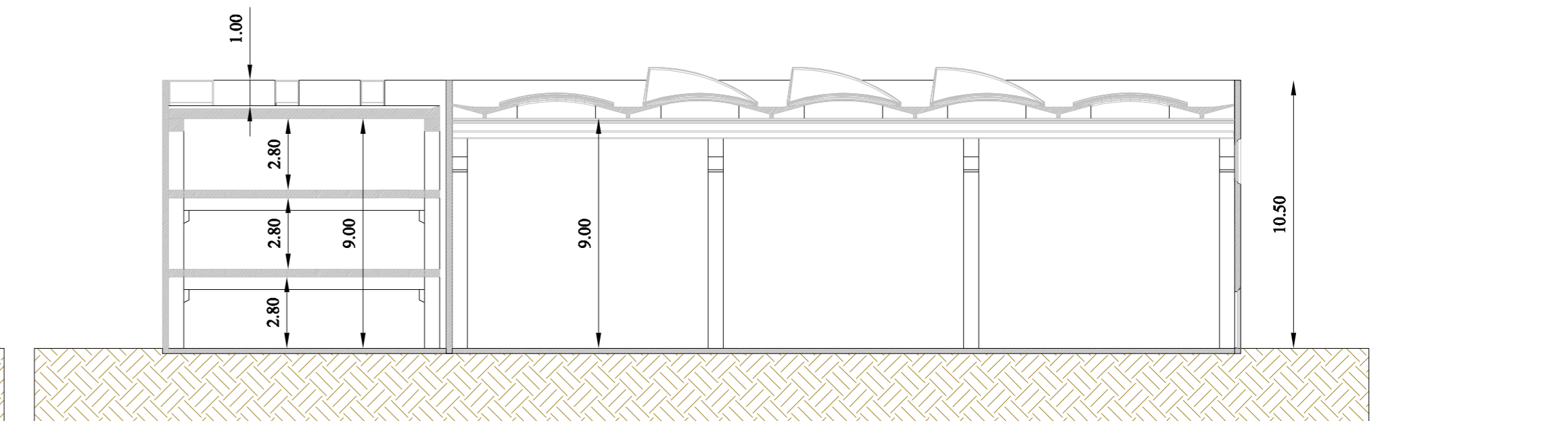
PROSPETTO NORD



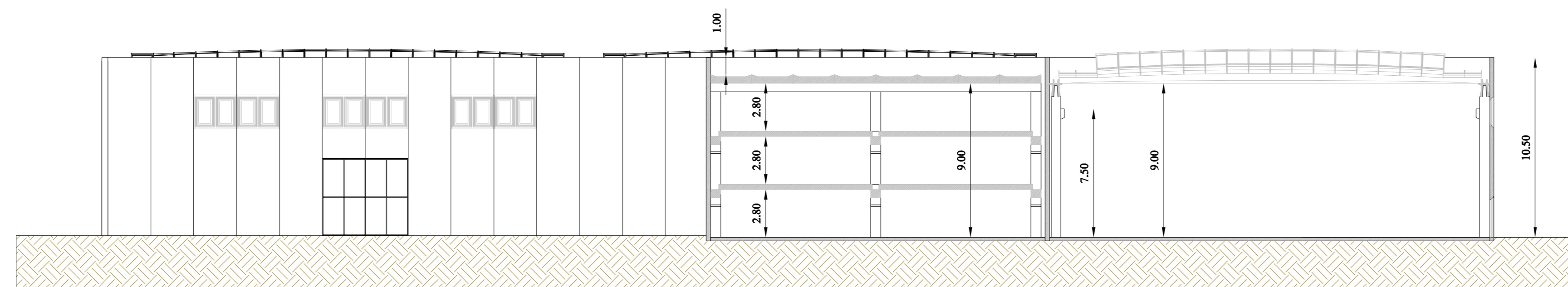
PROSPETTO OVEST



SEZIONE LONGITUDINALE



SEZIONE TRASVERSALE



SEZIONE PALAZZINA UFFICI