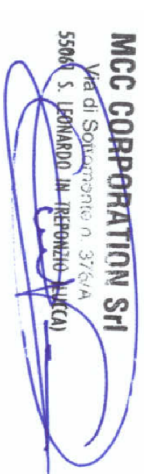


COMUNE DI PORCARI

Progetto per la realizzazione di
insediamento produttivo in variante al R.U.
ai sensi dell' art. 35 della L.R. 65/2014

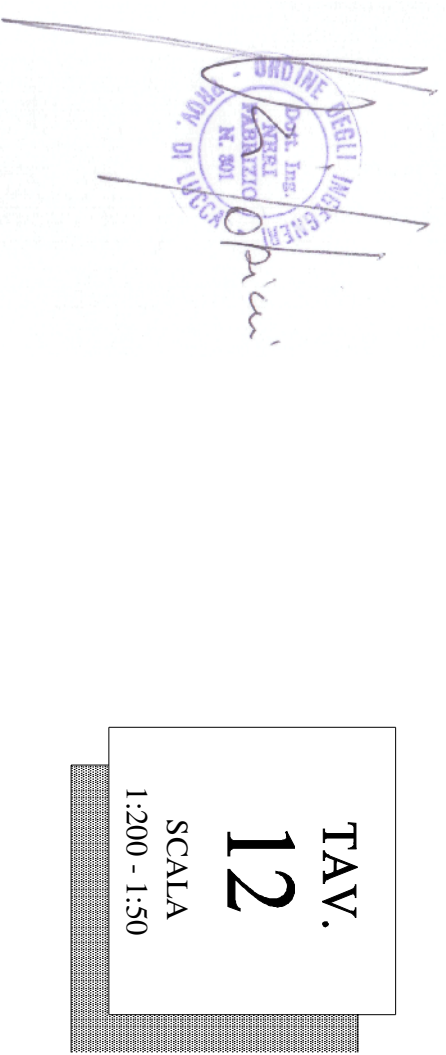
Ubicazione: Strada Vicinale detta Via
Della Fossa Nuova e Via Avv. Del Magro

Proponente:
MCC CORPORATION S.r.l.



Capannone B: rapporti aerolluminanti

Zona uffici



ING. NERI FABRIZIO
VIA SALICCHI 609 - 55100 LUCCA
Tel./fax 0583/492904
Cell. 3483804900
email: fabrizio@fabrizioener.it

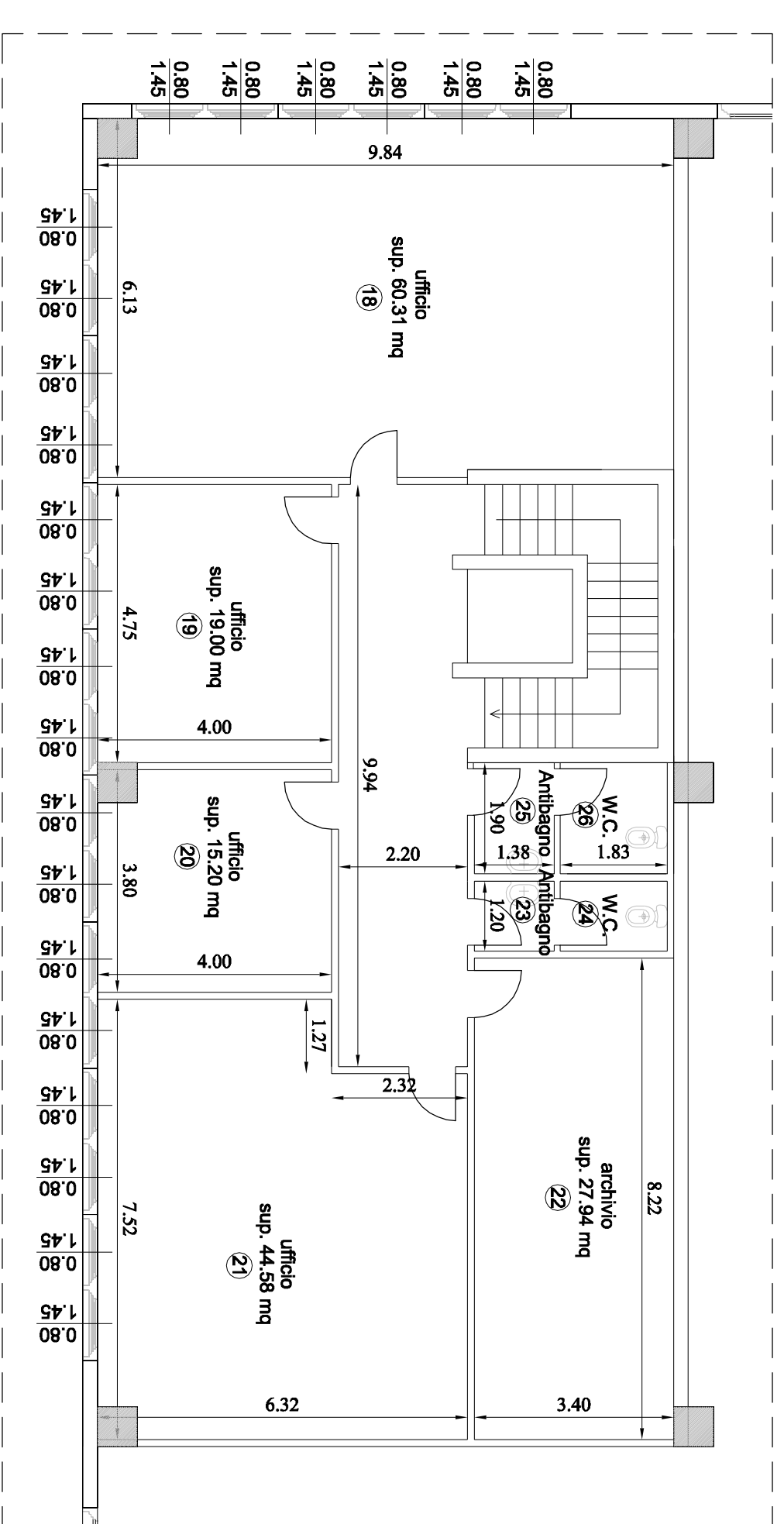
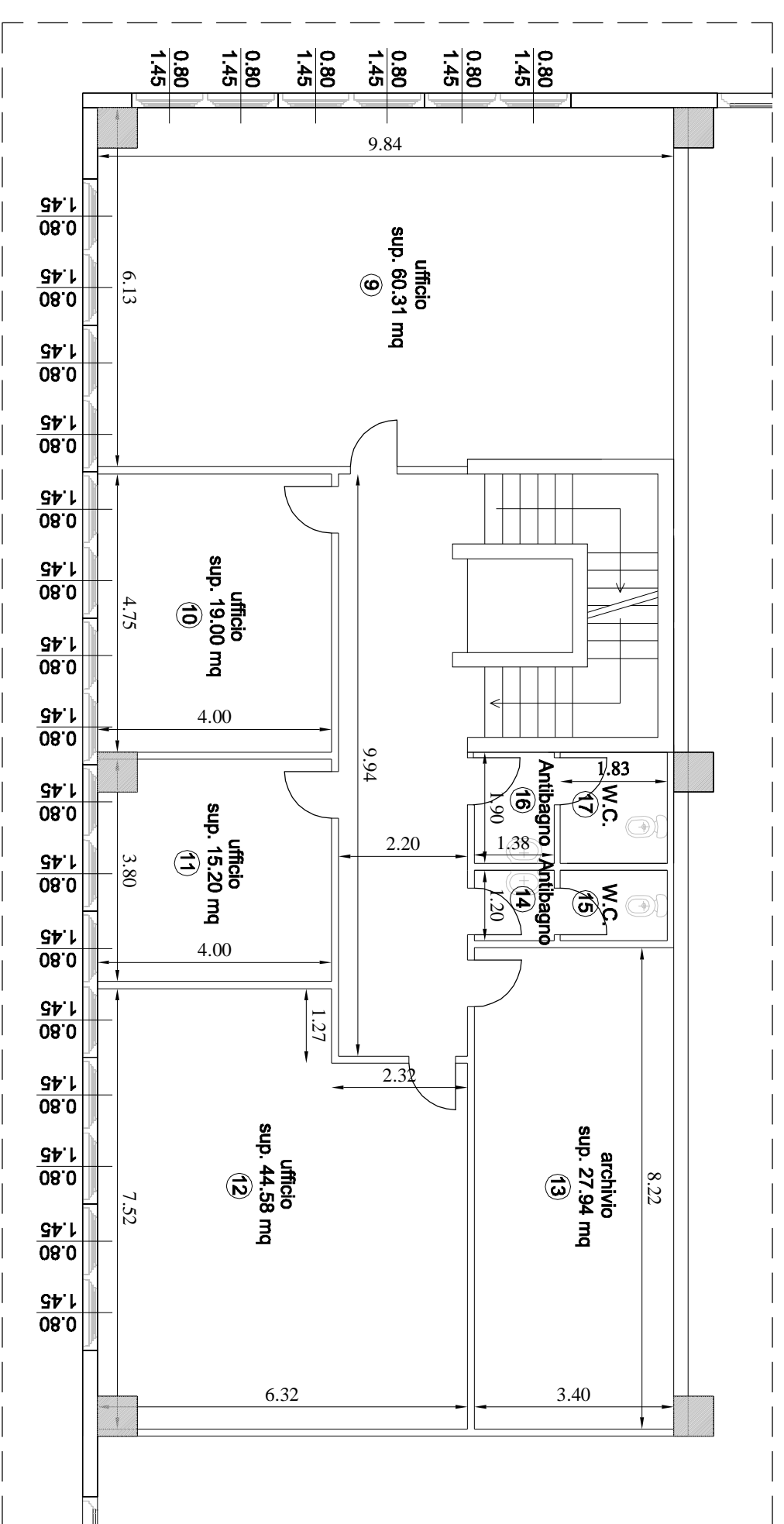
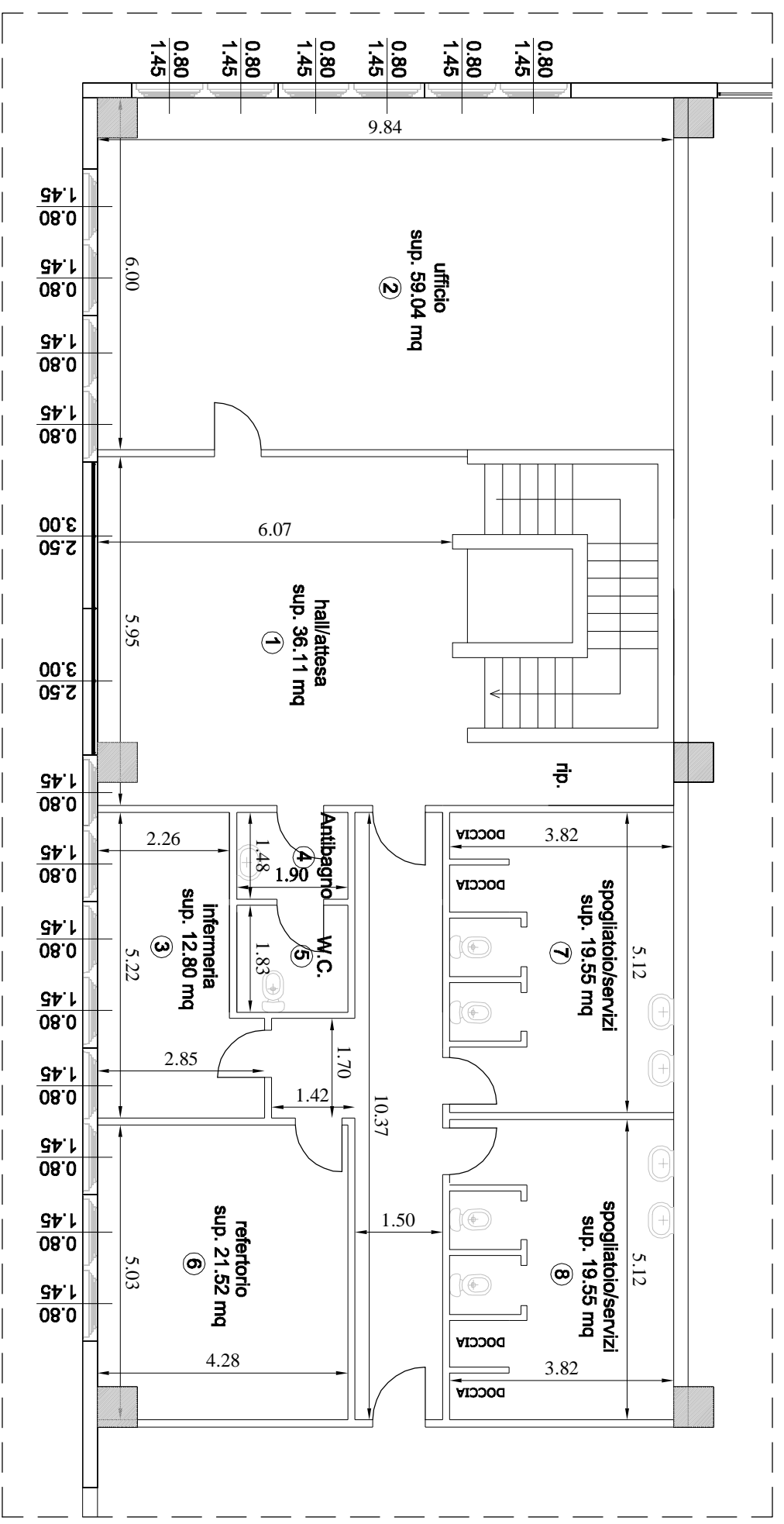


TABELLA RAPPORTI AEROLLUMINANTE

TABELLA RAPPORTI AEROLLUMINANTE