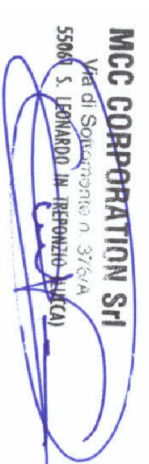


COMUNE DI PORCARI

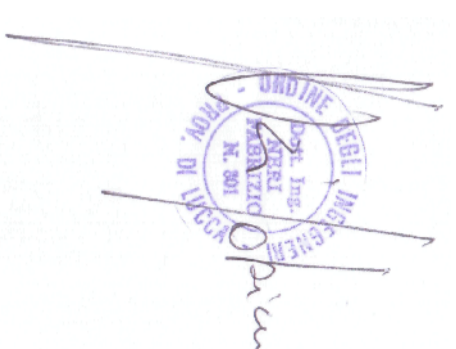
Progetto per la realizzazione di
inseadimento produttivo in variante al R.U.
ai sensi dell' art. 35 della L.R. 65/2014

Ubicazione: Strada Vicinale detta Via
Della Fossa Nuova e Via Avv. Del Magro

Proponente:
MCC CORPORATION S.R.L.



Individuazione standard pubblici ai
sensi del D.M. 1444/68 - aree a verde



TAV.
3_bis
SCALA 1:500

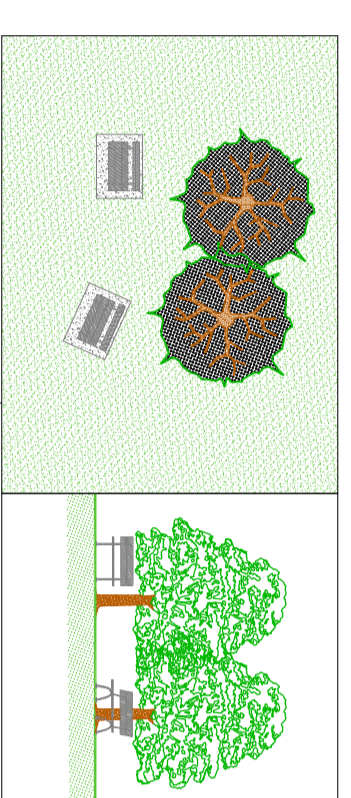
ING. NERI FABRIZIO
VIA SALICCI 609 - 51100 LUCCA
Tel./fax 0585.692904
Cell. 3483804900
email: fabrizio@fabrizioerli.it

SUPERFICI A VERDE USO PUBBLICO
4178mq

SUPERFICIE LOTTO
VERDE AD USO PUBBLICO 41250mq
4178mq > 10% sup. lotto

ACCESSO PEDONALE AREE A VERDE USO PUBBLICO
largh. 90cm

SUPERFICI A VERDE USO PUBBLICO - SISTEMAZIONE TIPO



LIMITE DI EDIFICABILITA'



TERRENO EDIFICABILE TOTALE: 39842mq (esclusa area occupata dal fosso)		SUPERFICIE INDICIZZABILE TOTALE: 41250mq (compresa area occupata dal fosso)	
LOTTO 'A'	3656mq > 10% sup. lotto	LOTTO 'A'	2750mq > 10% sup. lotto
LOTTO 'B'	3745mq > 10% sup. lotto	LOTTO 'B'	3745mq > 10% sup. lotto
LOTTO 'C'	1016mq > 10% sup. lotto (A+B+C)	LOTTO 'C'	1016mq > 10% sup. lotto (A+B+C)

SUPERFICI A PARCHEGGIO:	
LOTTO 'A'	2650mq > 10% sup. lotto
LOTTO 'B'	2610mq > 10% sup. lotto
LOTTO 'C'	2405mq > 10% sup. lotto
TOTALI	7665mq > 10% sup. totale (A+B+C)

SUPERFICI PERMEABILI (VERDE+ALTRO OCCUPANTI):	
LOTTO 'A'	3656mq > 10% sup. lotto
LOTTO 'B'	2750 * 125% = 3975mq > 10% sup. lotto
LOTTO 'C'	3745mq > 10% sup. lotto
TOTALE	11386mq > 25% sup. totale (A+B+C)

S. C. TOTALE		VOLUMI EDIFICANTI TOTALI	
LOTTO 'A'	12042mq	LOTTO 'A'	12921zmc
LOTTO 'B'	10202mq	LOTTO 'B'	12921zmc
LOTTO 'C'	10202mq	LOTTO 'C'	12921zmc
TOTALI	32446mq	TOTALI	38743zmc

VERIFICA RISPETTO INDICI URBANISTICI INTERIO TERRENO:
- indice fabbricabilità fondiaria (If) 3,50 mc/mq → volume edificabile massimo: 14451zmc > 12921zmc
- rapporto massimo di copertura (Rc) 0,50 → superficie coperta massima: 20654mq > 12178mq
- altezza massima consentita (H) 15,0 m > 11,0 m

VERIFICA RISPETTO INDICI URBANISTICI SINGOLI LOTTI:	
LOTTO 'A'	- If 3,50 mc/mq → volume edificabile massimo: 4863zmc > 4431zmc - Rc 0,50 → superficie coperta massima: 7091mq > 4029mq - H 15,0 m > 11,0 m
LOTTO 'B'	- If 3,50 mc/mq → volume edificabile massimo: 5259zmc > 4829zmc - Rc 0,50 → superficie coperta massima: 7513mq > 4481mq - H 15,0 m > 11,0 m
LOTTO 'C'	- If 3,50 mc/mq → volume edificabile massimo: 4214zmc > 3960zmc - Rc 0,50 → superficie coperta massima: 6022mq > 3237mq - H 15,0 m > 11,0 m

SCALA 1:500