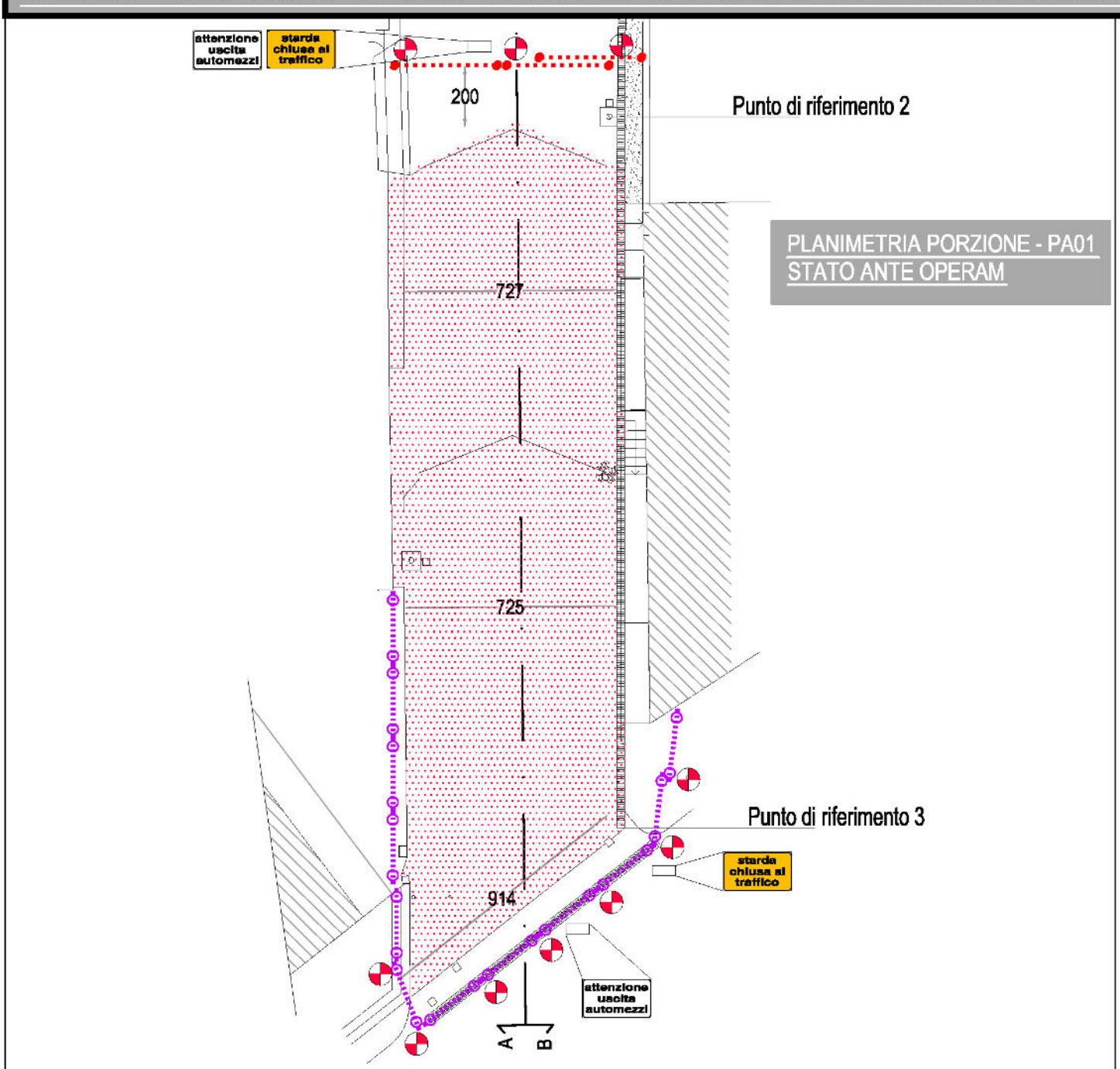
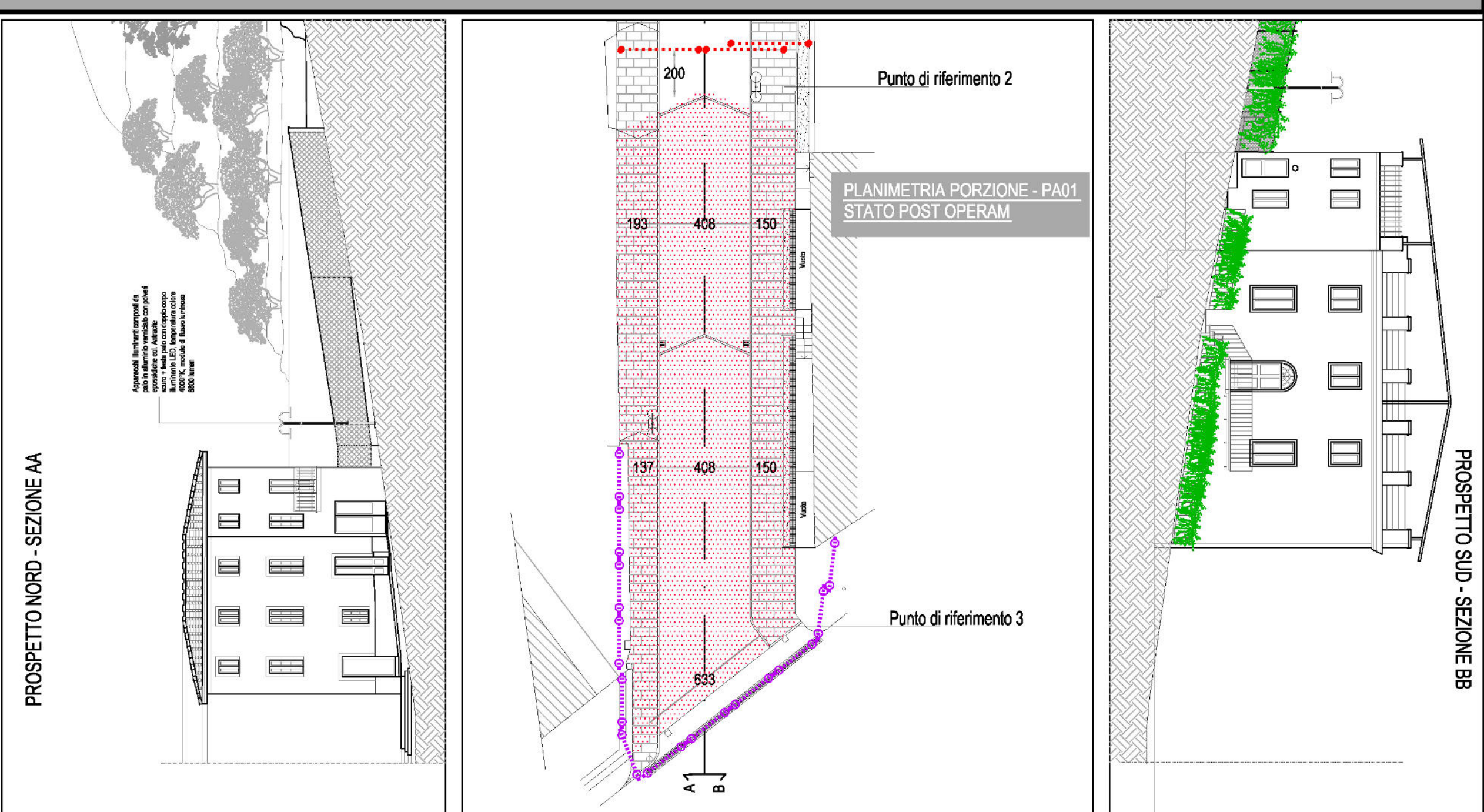
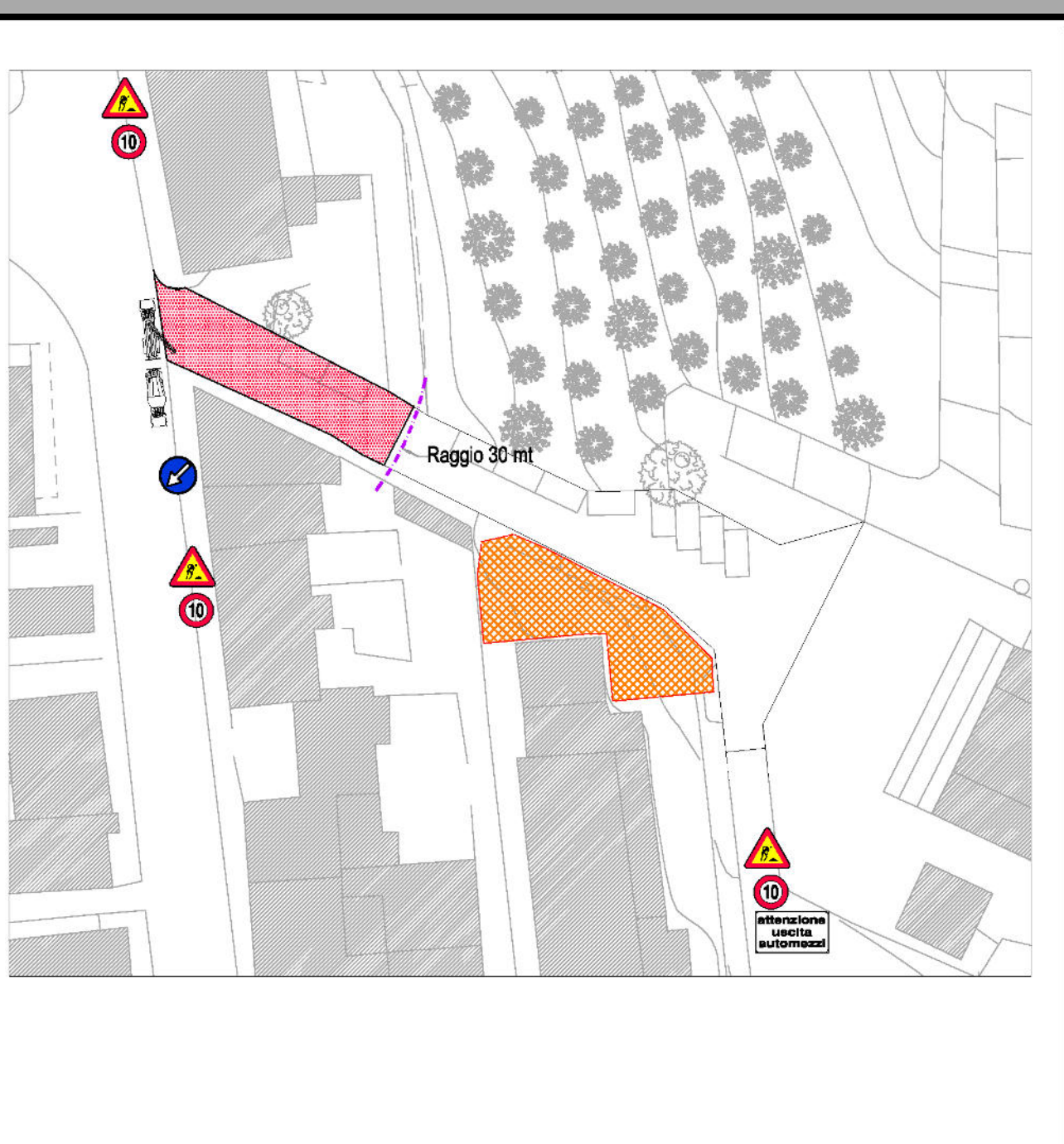


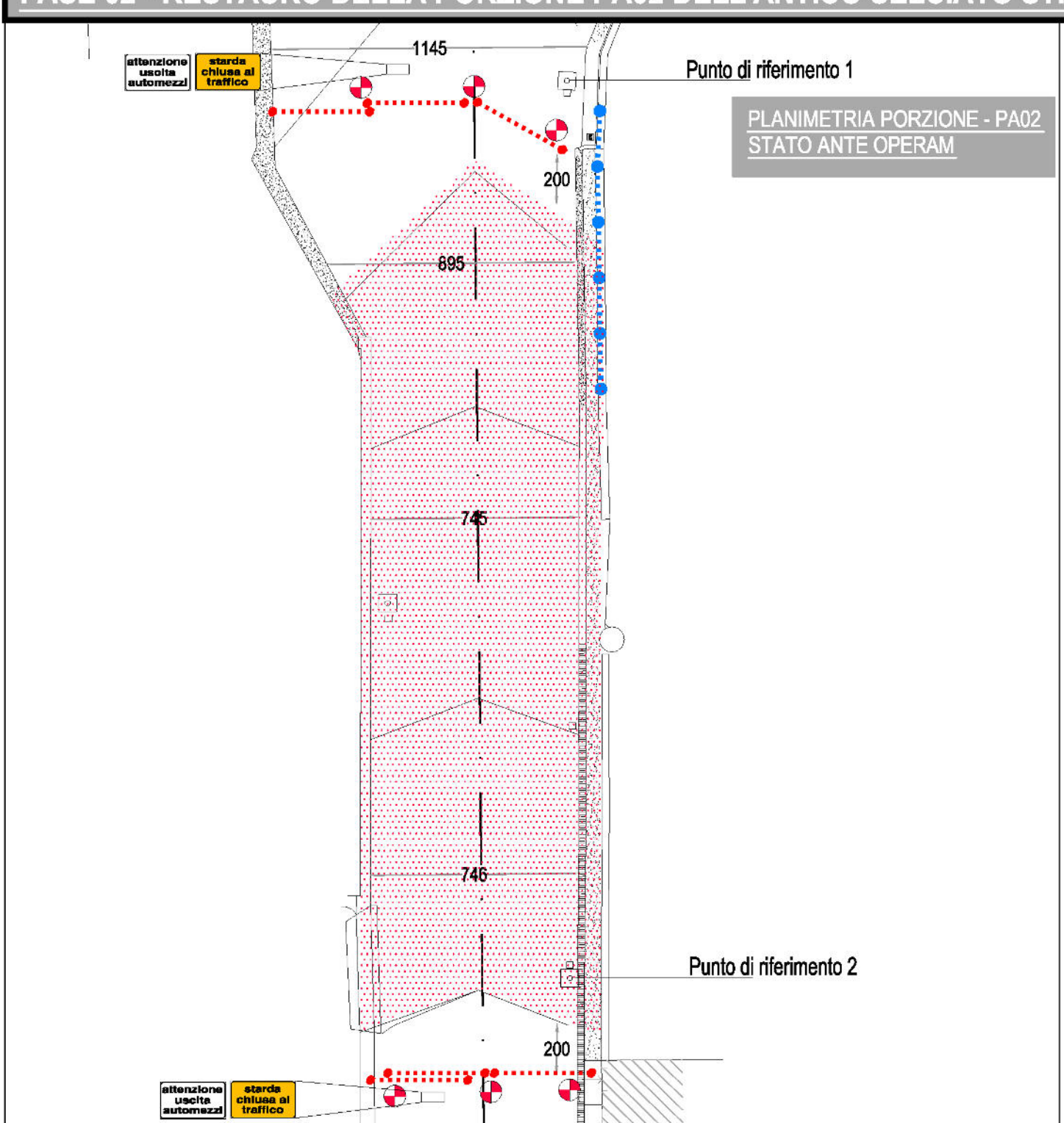
FASE 01 - RESTAURO DELLA PORZIONE PA01 DELL'ANTICO SELCIATO STRADALE



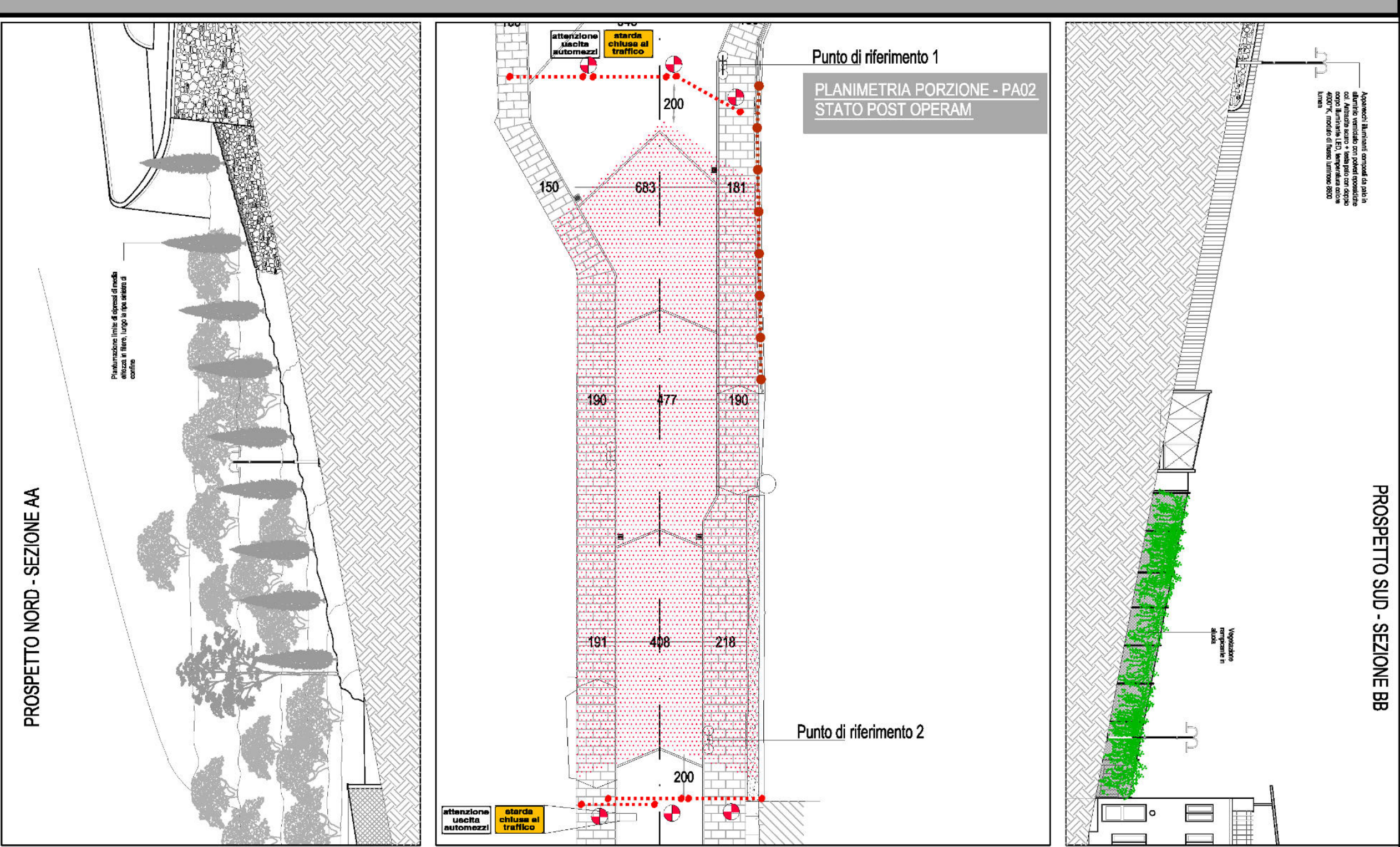
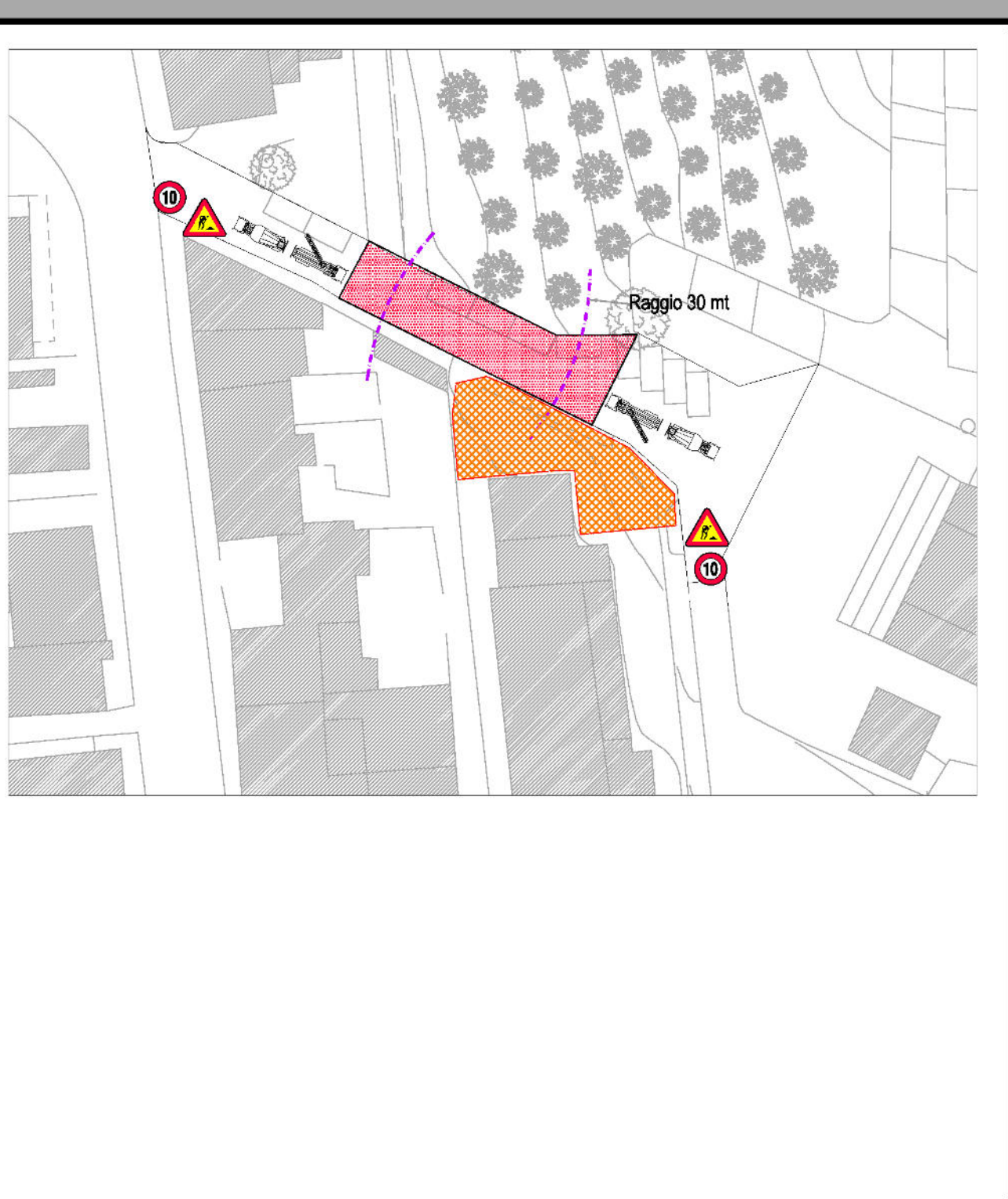
FASE OPERATIVE:
 A. Allineamento della perimetrazione dell'area denominata PA01 mediante l'installazione di pannelli prefabbricati in rete metallica zincata posati su basamenti removibili di c.a. e mediante l'installazione di trannee stralci come da schema a fianco. Le trannee sono disposte consentendo solo lunghi permessi che per necessità di lavoro non possono essere interclusi (esempio residenti che devono essere raggiunti da un mezzo di soccorso). Sia le reti prefabbricate che le trannee dovranno essere posate ad una distanza non inferiore a 2 metri dall'area di lavorazione;
 B. Allineamento della segnaletica e della cartoleria stradale di cantiere;
 C. Smontaggio dell'antico selciato in pietra eseguito secondo le modalità che saranno proposte dal competente ufficio della Soprintendenza ed avendo cura di accatastarne adeguatamente i materiali da recuperare nelle apposite aree di stoccaggio;
 D. Scavo e sbancamento con mezzi meccanici tipo "bobcat" (previa verifica delle pendenze esistenti) per il raggiungimento delle quote di progetto. Il terreno di risulta dovrà essere caricato direttamente su appositi camion per essere trasportato alla più vicina discarica autorizzata;
 E. Scavo a sezione ristretta per la successiva posa in opera del tubo drenante;
 F. Realizzazione del sistema di drenaggio composto da appositi tubazioni forate (un tubo per ogni lato della strada), compresi degli eventuali accessori ad impianti esistenti, nonché la fornitura e la posa di eventuali pozzi di ispezione sifonati e non;
 G. Realizzazione delle operazioni di compattamento del terreno mediante vibratura e compattazione oltre che alle successive operazioni di verifica mediante prove normative A.A.S.H.T.O.;
 H. Realizzazione della soletta in calcestruzzo armato mediante posa in opera dell'armatura costituita da reti metalliche ed il successivo getto di calcestruzzo da autobetoniera ed autogomma. Tali mezzi dovranno essere posizionati in sicurezza verificata le pendenze e previa apposita cartoleria e segnaletica stradale che ne avvisi rischi e pericoli;
 I. Posa in opera dell'antico selciato stradale recuperato su apposito allestimento;
 L. Posa della nuova pavimentazione dei marciapiedi compresi i relativi elementi di cordone;
 K. Posa in opera del verde (tale operazione potrà essere effettuata una volta ultimata la ripavimentazione di tutta la strada oggetto dei lavori);
 M. Posa in opera del verde (tale operazione potrà essere effettuata una volta ultimata la ripavimentazione di tutta la strada oggetto dei lavori).



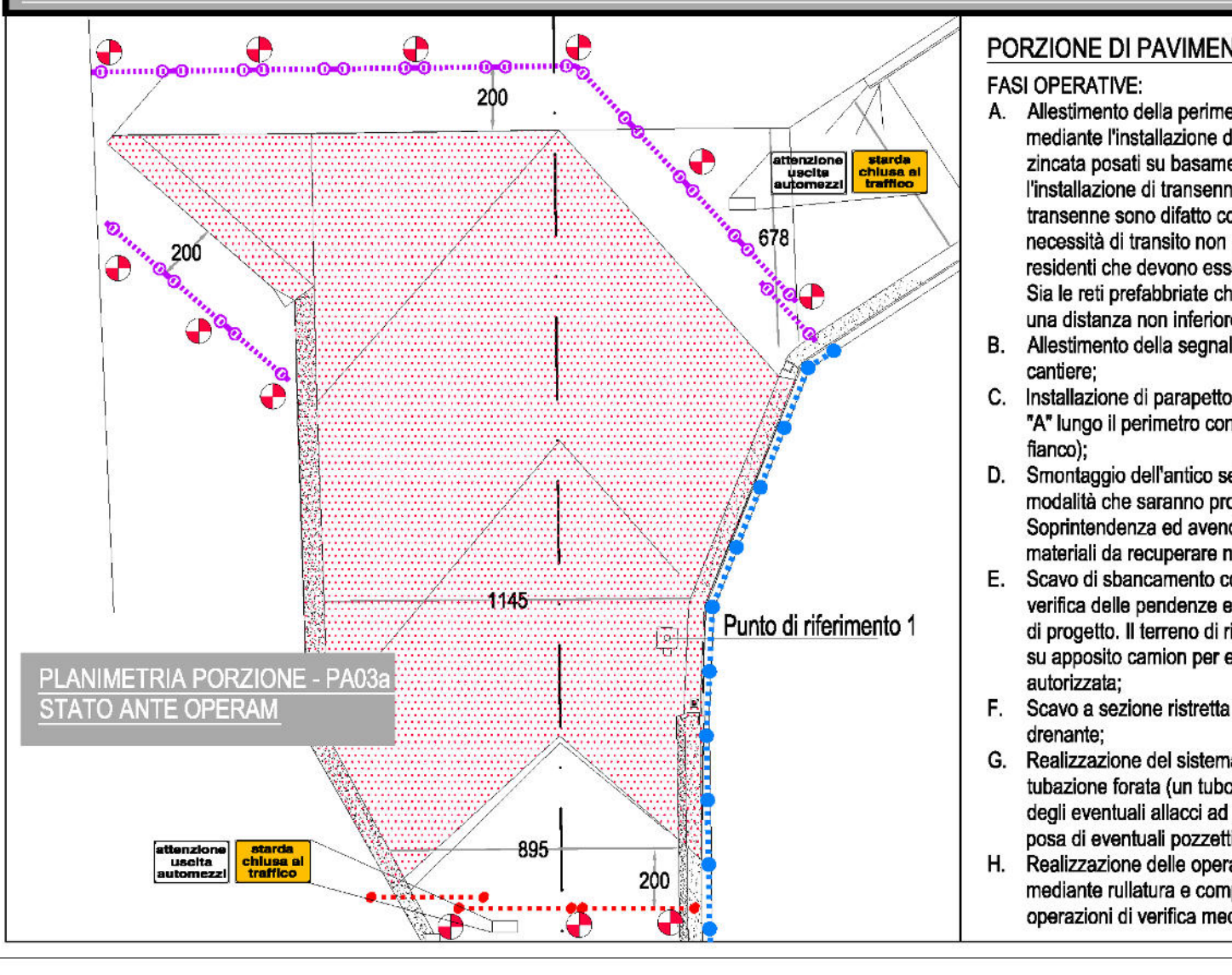
FASE 02 - RESTAURO DELLA PORZIONE PA02 DELL'ANTICO SELCIATO STRADALE



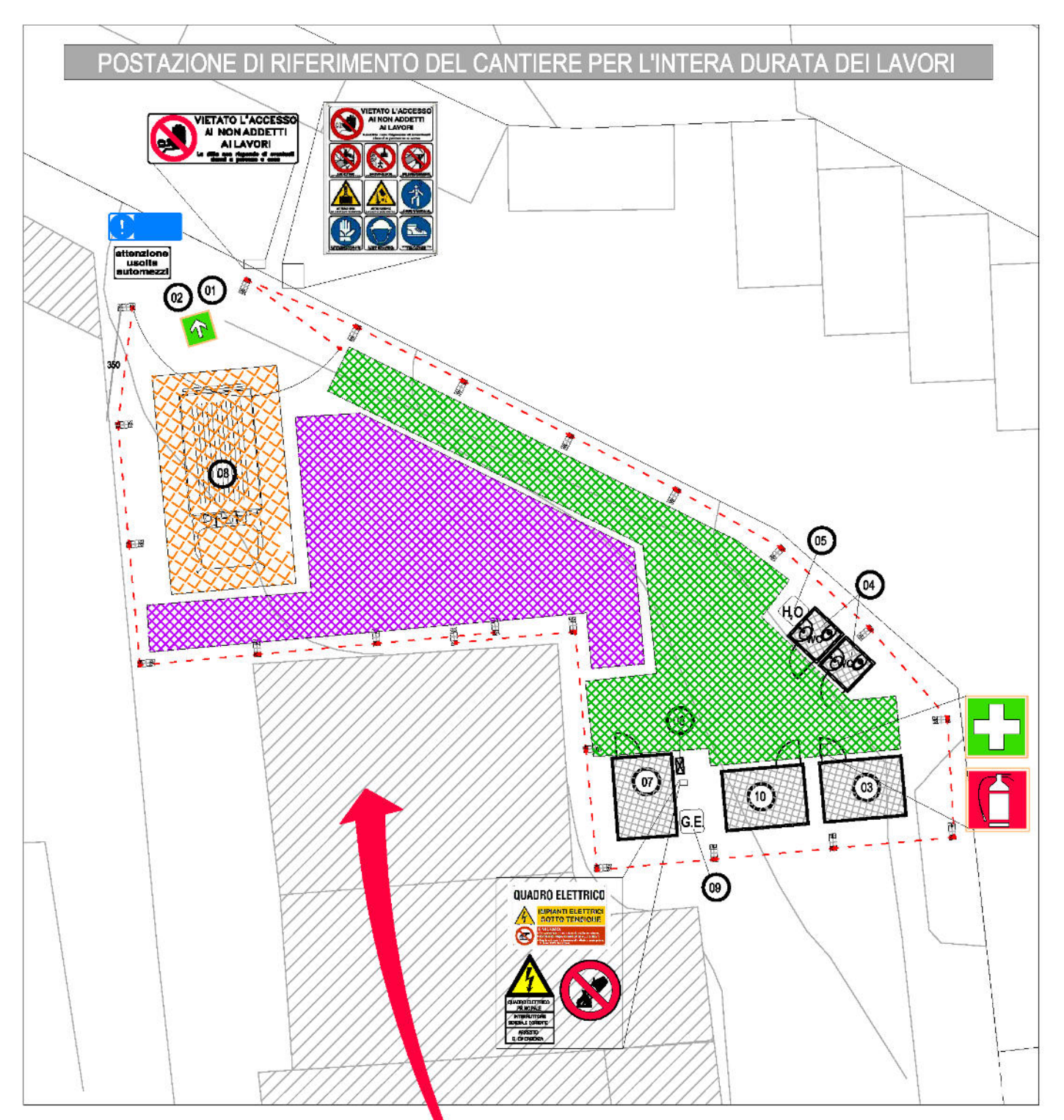
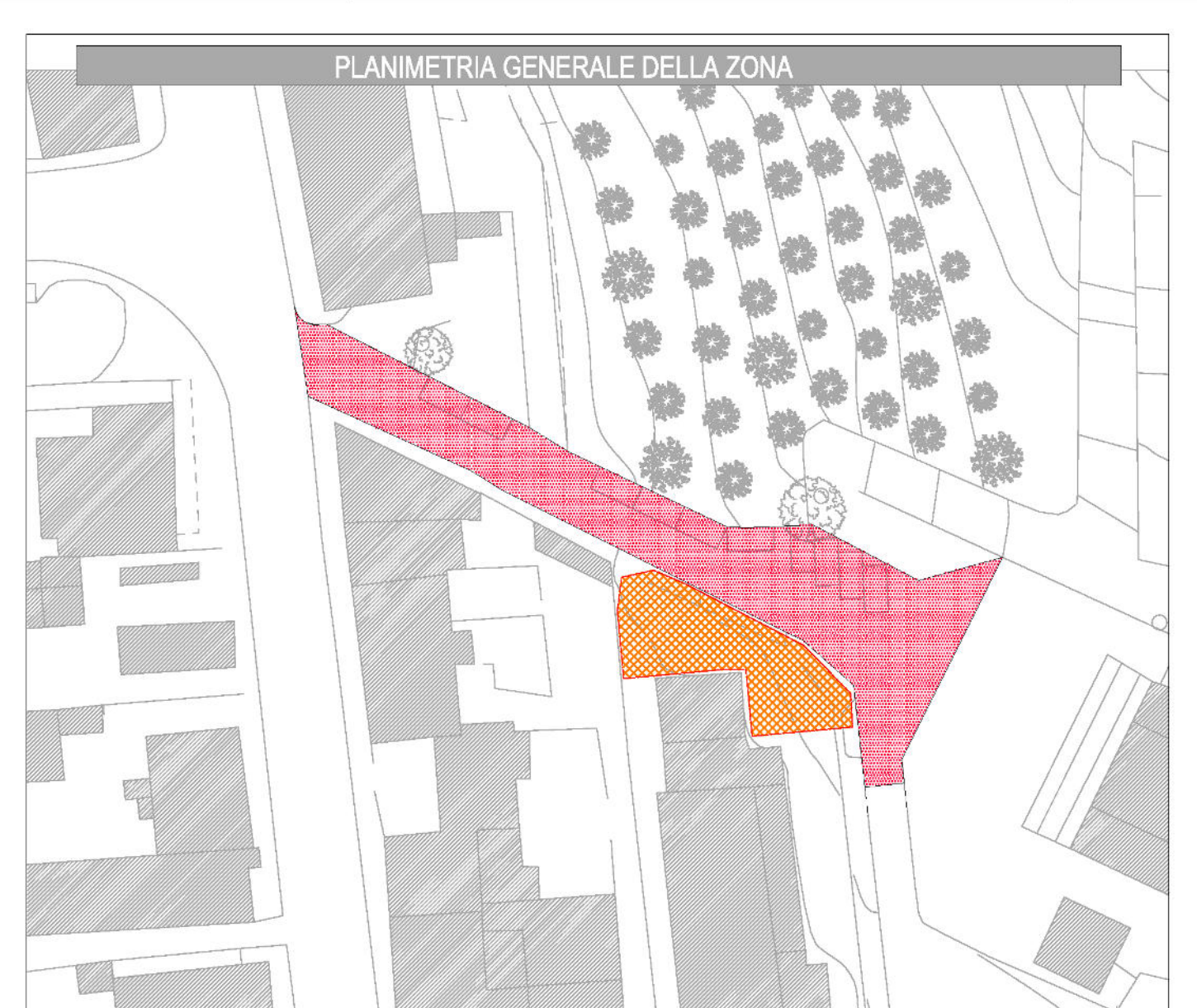
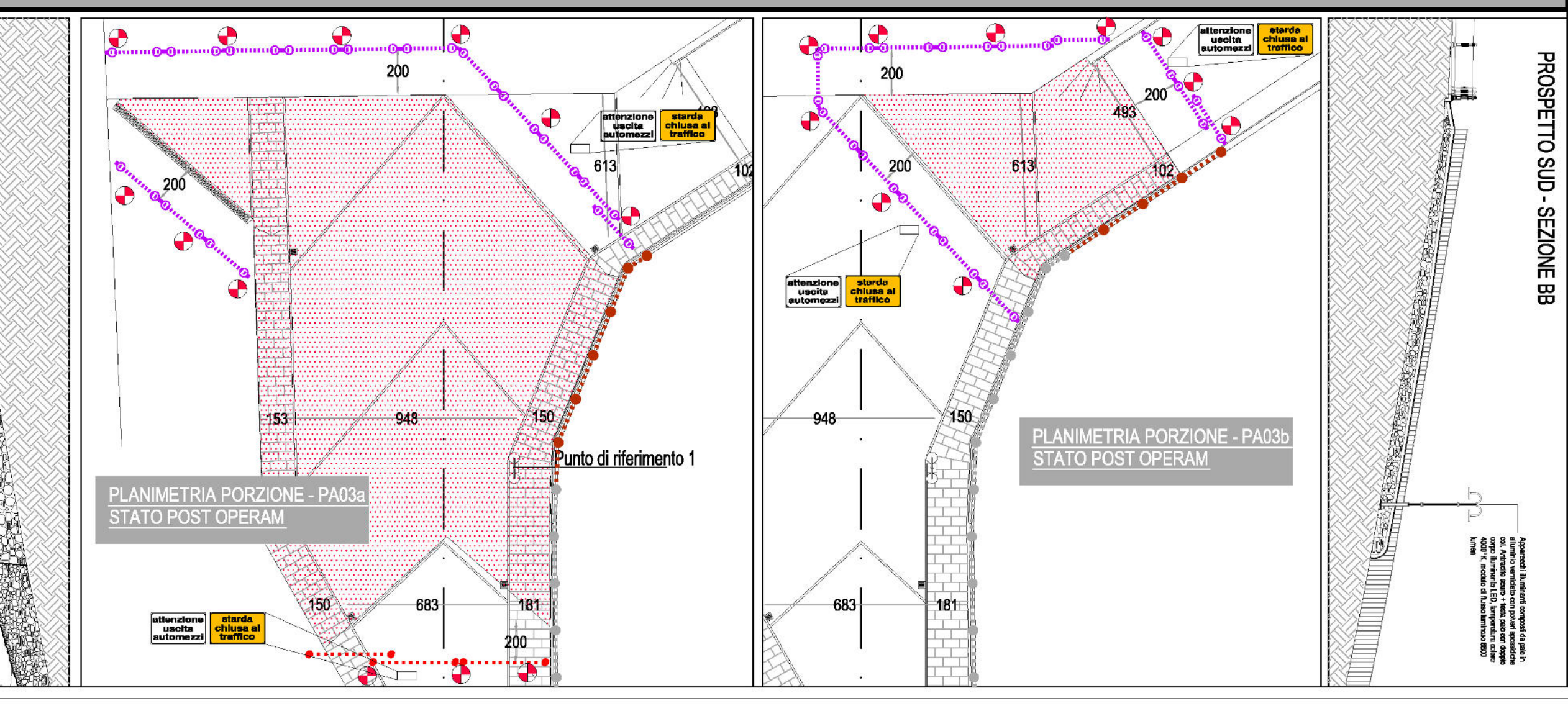
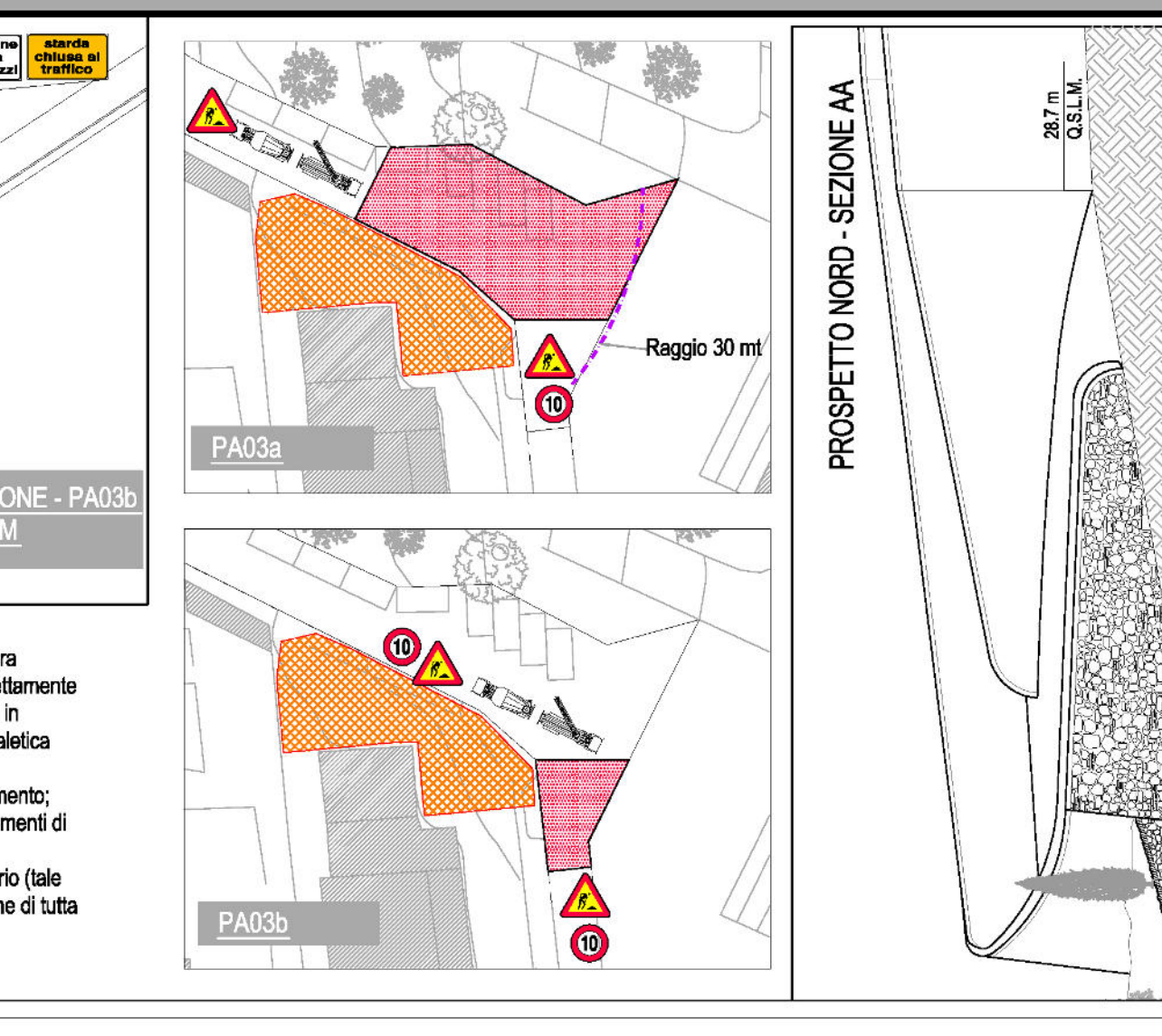
FASE OPERATIVE:
 A. Allineamento della perimetrazione dell'area denominata PA02 mediante l'installazione di pannelli prefabbricati in rete metallica zincata posati su basamenti removibili di c.a. e mediante l'installazione di trannee stralci come da schema a fianco. Le trannee sono disposte consentendo solo lunghi permessi che per necessità di lavoro non possono essere interclusi (esempio residenti che devono essere raggiunti da un mezzo di soccorso). Sia le reti prefabbricate che le trannee dovranno essere posate ad una distanza non inferiore a 2 metri dall'area di lavorazione;
 B. Allineamento della segnaletica e della cartoleria stradale di cantiere;
 C. Installazione di parapetto provvisorio classe UNI EN 13374 classe "A" lungo il perimetro con rischio di caduta dall'alto. (vedi schema a fianco);
 D. Smontaggio dell'antico selciato in pietra eseguito secondo le modalità che saranno proposte dal competente ufficio della Soprintendenza ed avendo cura di accatastarne adeguatamente i materiali da recuperare nelle apposite aree di stoccaggio;
 E. Scavo e sbancamento con mezzi meccanici tipo "bobcat" (previa verifica delle pendenze esistenti) per il raggiungimento delle quote di progetto. Il terreno di risulta dovrà essere caricato direttamente su appositi camion per essere trasportato alla più vicina discarica autorizzata;
 F. Scavo a sezione ristretta per la successiva posa in opera del tubo drenante;
 G. Realizzazione del sistema di drenaggio composto da appositi tubazioni forate (un tubo per ogni lato della strada), compresi degli eventuali accessori ad impianti esistenti, nonché la fornitura e la posa di eventuali pozzi di ispezione sifonati e non;
 H. Realizzazione delle operazioni di compattamento del terreno mediante vibratura e compattazione oltre che alle successive operazioni di verifica mediante prove normative A.A.S.H.T.O.;
 I. Realizzazione della soletta in calcestruzzo armato mediante posa in opera dell'armatura costituita da reti metalliche ed il successivo getto di calcestruzzo da autobetoniera ed autogomma. Tali mezzi dovranno essere posizionati in sicurezza verificata le pendenze e previa apposita cartoleria e segnaletica stradale che ne avvisi rischi e pericoli;
 J. Posa in opera dell'antico selciato stradale recuperato su apposito allestimento;
 L. Posa della nuova pavimentazione dei marciapiedi compresi i relativi elementi di cordone;
 M. Posa in opera del verde (tale operazione potrà essere effettuata una volta ultimata la ripavimentazione di tutta la strada oggetto dei lavori).



FASE 03 - RESTAURO DELLA PORZIONE PA03a-b DELL'ANTICO SELCIATO STRADALE



FASE OPERATIVE:
 A. Allineamento della perimetrazione dell'area denominata PA03a-b mediante l'installazione di pannelli prefabbricati in rete metallica zincata posati su basamenti removibili di c.a. e mediante l'installazione di trannee stralci come da schema a fianco. Le trannee sono disposte consentendo solo lunghi permessi che per necessità di lavoro non possono essere interclusi (esempio residenti che devono essere raggiunti da un mezzo di soccorso). Sia le reti prefabbricate che le trannee dovranno essere posate ad una distanza non inferiore a 2 metri dall'area di lavorazione;
 B. Allineamento della segnaletica e della cartoleria stradale di cantiere;
 C. Installazione di parapetto provvisorio classe UNI EN 13374 classe "A" lungo il perimetro con rischio di caduta dall'alto. (vedi schema a fianco);
 D. Smontaggio dell'antico selciato in pietra eseguito secondo le modalità che saranno proposte dal competente ufficio della Soprintendenza ed avendo cura di accatastarne adeguatamente i materiali da recuperare nelle apposite aree di stoccaggio;
 E. Scavo e sbancamento con mezzi meccanici tipo "bobcat" (previa verifica delle pendenze esistenti) per il raggiungimento delle quote di progetto. Il terreno di risulta dovrà essere caricato direttamente su appositi camion per essere trasportato alla più vicina discarica autorizzata;
 F. Scavo a sezione ristretta per la successiva posa in opera del tubo drenante;
 G. Realizzazione del sistema di drenaggio composto da appositi tubazioni forate (un tubo per ogni lato della strada), compresi degli eventuali accessori ad impianti esistenti, nonché la fornitura e la posa di eventuali pozzi di ispezione sifonati e non;
 H. Realizzazione delle operazioni di compattamento del terreno mediante vibratura e compattazione oltre che alle successive operazioni di verifica mediante prove normative A.A.S.H.T.O.;



ATTENZIONE!!!
 Soloio NON PRATICABILE

LEGENDA DELLA SEGNALETICA DI SICUREZZA

CARTELLI GENERALI DI SICUREZZA

VIETATO L'ACCESSO AI NON ADDETTI AI LAVORI

QUADRO ELETTRICO IMP. ELETTRICI SOTTO TENSIONE

LEGENDA

LEGENDA CARTOLERIA STRADALE E DELINEATORI

DM 10 LUGLIO 2002

2.6 Regolarizzazione del traffico con veicoli

3.1 OPERAZIONI IN PIEDI

3.2 Spostamento e guida di pale e lunghi telai

3.3 Spostamento e guida di pale e lunghi telai

3.4 Attrezzatura di pale e lunghi telai

3.5 Spostamento e guida di pale e lunghi telai

3.6 Spostamento e guida di pale e lunghi telai

2.8 Regolarizzazione del traffico con veicoli

3.1 OPERAZIONI IN PIEDI

3.2 Spostamento e guida di pale e lunghi telai

3.3 Spostamento e guida di pale e lunghi telai

3.4 Attrezzatura di pale e lunghi telai

3.5 Spostamento e guida di pale e lunghi telai

3.6 Spostamento e guida di pale e lunghi telai

2.8 Regolarizzazione del traffico con veicoli

3.1 OPERAZIONI IN PIEDI

3.2 Spostamento e guida di pale e lunghi telai

3.3 Spostamento e guida di pale e lunghi telai

3.4 Attrezzatura di pale e lunghi telai

3.5 Spostamento e guida di pale e lunghi telai

3.6 Spostamento e guida di pale e lunghi telai

2.8 Regolarizzazione del traffico con veicoli

3.1 OPERAZIONI IN PIEDI

3.2 Spostamento e guida di pale e lunghi telai

3.3 Spostamento e guida di pale e lunghi telai

3.4 Attrezzatura di pale e lunghi telai

3.5 Spostamento e guida di pale e lunghi telai

3.6 Spostamento e guida di pale e lunghi telai

NUMERI DI TELEFONO UTILI IN CASO DI EMERGENZA

113	Polizia di Stato
112	Carabinieri
118	Ambulanza - Pronto Soccorso
115	Vigili del Fuoco
055-7947819	Centro Antitossici - Centro di Riferimento Regionale (Ospedale Careggi di Firenze)
347-7194941	Coordinatore alla Sicurezza - Ing. Emanuele Ghelardi
0563-210616	Polizia Municipale - Comune di Porcari

PRESCRIZIONI SIGNIFICATIVE

- Installazione di parapetto provvisorio di sicurezza contro le cadute dall'alto sul muretto lato sud, del tipo classe A certificato UNI EN 13374;
- In assenza di dati attendibili in merito ai sottoscuoti, durante le operazioni di sbancamento e scavo in genere, dovranno essere adottati tutti gli accorgimenti necessari per evitare eventuali crolli e danneggiamenti in caso di presenza di reti gas metano solo o no;
- Per quanto non specificatamente indicato, valgono gli obblighi di cui al D.Lgs 81/2008, nonché gli obblighi e prescrizioni di cui al DM 10 luglio 2002 di cui si riportano i punti principali in apposito riquadro.

documento firmato digitalmente da:
Ing. E. GHELARDI
 COORDINATORE ALLA SICUREZZA
 PROV. DI PISA N° 1976 Sezione A

REV. N°	DATA	SCOPO DELLA REVISIONE	DISEGNATO
3	30/10/2017	Revisione	L.M.
2	20/09/2017	Revisione	L.M.
1	12/04/2016	Revisione	L.M.
0	01/04/2016	Emissione	L.M.

PRIMETEC Engineering & Project Management
 DOTT. ING. E. GHELARDI
 Tel. 0587 59229 - Fax 0587 54513

Comune di Porcari (LUCCA)
LAVORI DI RESTAURO CONSERVATIVO, RECUPERO E RISTRUTTURAZIONE DELL'ERTA DELLA CHIESA

OGGETTO:
PIANO DI SICUREZZA E COORDINAMENTO ELABORATO GRAFICO

DATA PRIMA EMISSIONE: 01 Aprile 2016
 DATA DISEGNO: 30 Settembre 2017
 DISEGNO N°: E671_PSC-03

SCALA: 1 di 1
 PERCORSO: Lucca_Porcari CSP CSE
 F.S. SOSTITUISCE IL: DISIGNATO: Luchetti Marco
 IL PROGETTISTA: DOTT. ING. EMANUELE GHELARDI