



GEOMETRA
GASPARI STEFANO

Studio professionale: Via Giannini n° 86 - 55016 Paganò (LU)
P.IVA 02116950466 - Cod. Fisc. CSF SPN 86703 6715F
cell. 349.2730954 - mail:stefanogparsi@gmail.com - pec: stefano.gparsi@gparsi.it

**INTERVENTO DI MICRRO QUALIFICAZIONE DEL CENTRO
COMMERCIALE NATURALE DEL COMUNE DI PORCARI**
-PROGETTO ESECUTIVO-

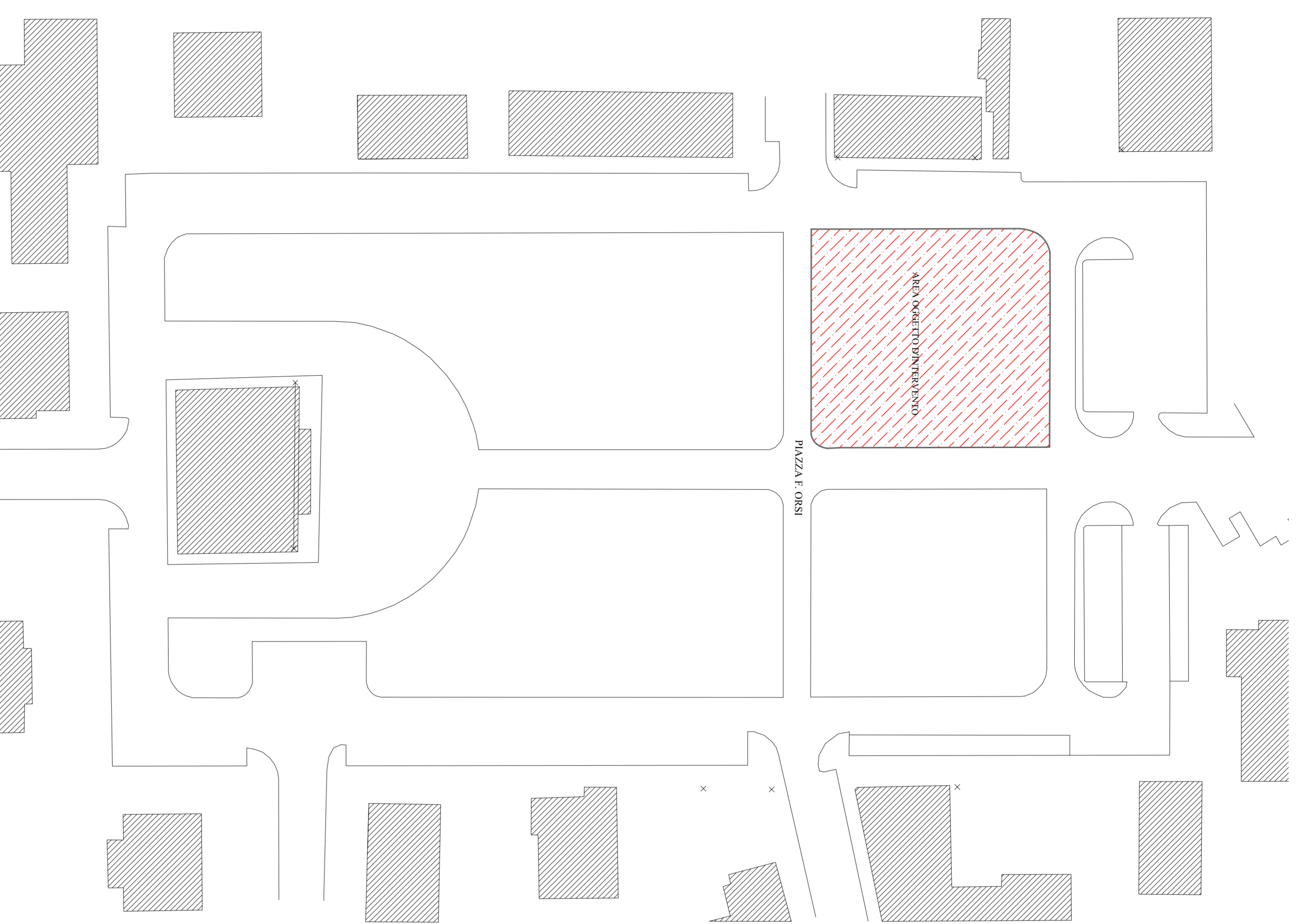
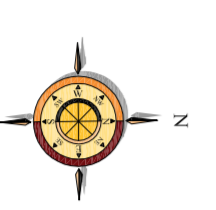
Gruppo: STABIO ATTUALE		Tabella:
PLANIMETRIA GENERALE - PIANVA - SEZIONE		1
Ubicazione: PORCARI (LU) - P.ZZA F. ORSI		

Aggiornamenti		SCALA
DATA	OGGETTO	
		PLANIMETRIA GENERALE (SCALA 1:100)
		PIANTA E SEZIONE (SCALA 1:100)

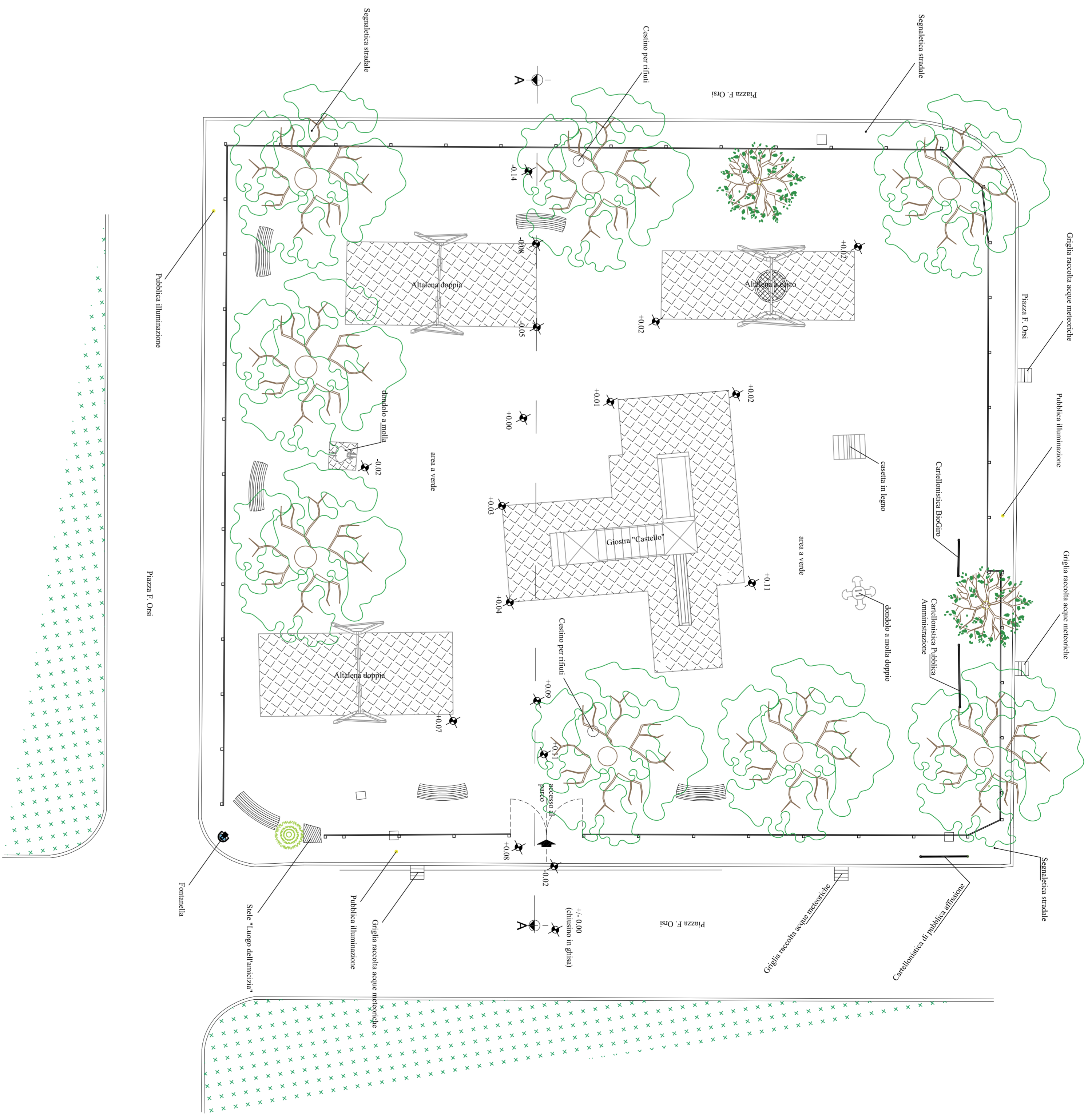
Note:
data: 16 DICEMBRE 2019

Redattori:
Tecnico: (GASPARI STEFANO)
COORDINATORE: (GASPARI STEFANO)

PLANIMETRIA GENERALE

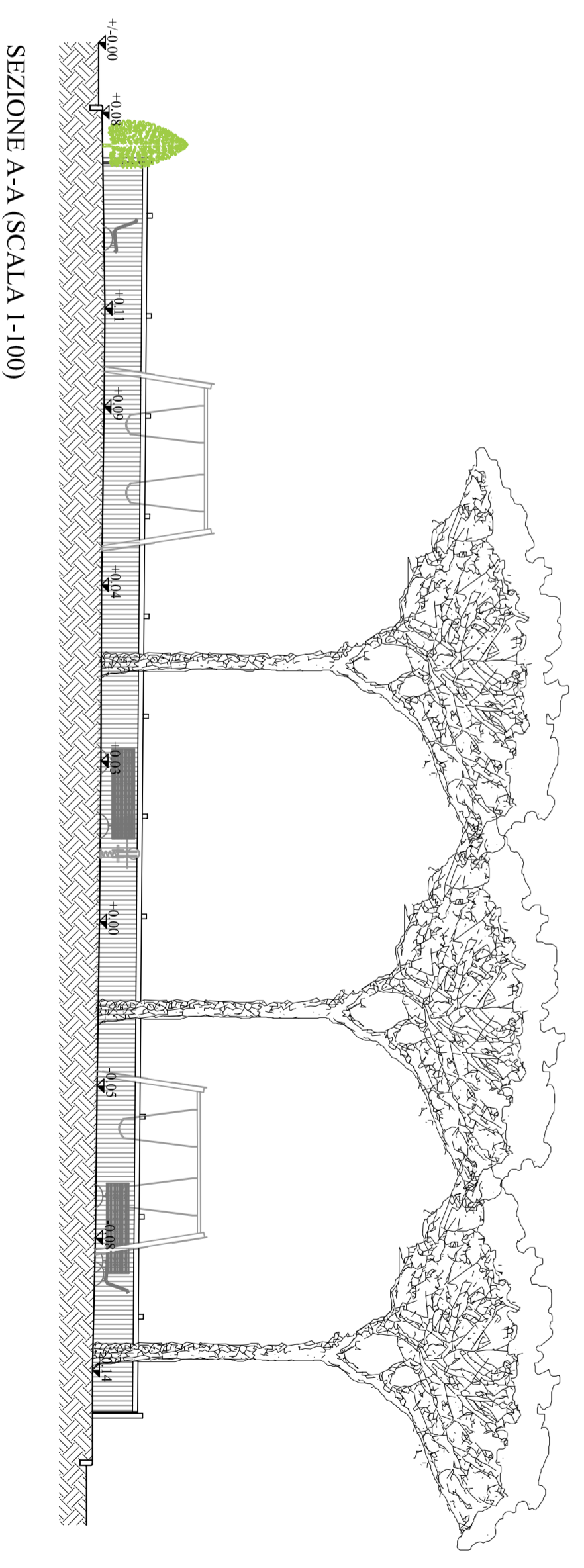


PIANTA (SCALA 1-100)



LEGENDA:

	Pianta Foresta
	Albero
	Panchine pubbliche
	Tipicoi antiscivolo



SEZIONE A-A (SCALA 1-100)